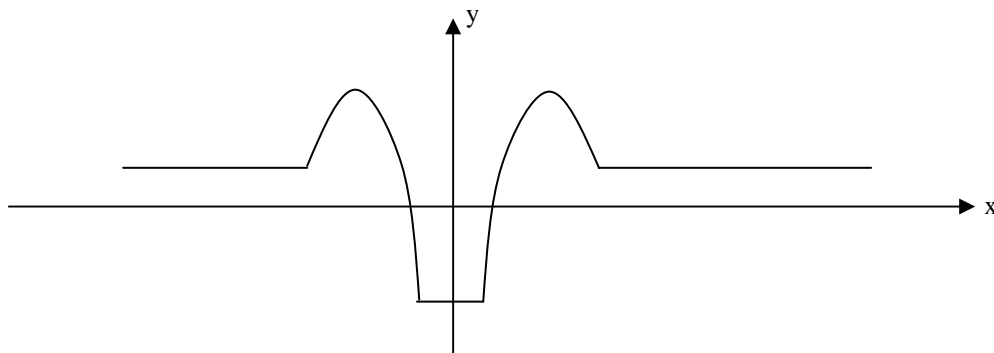


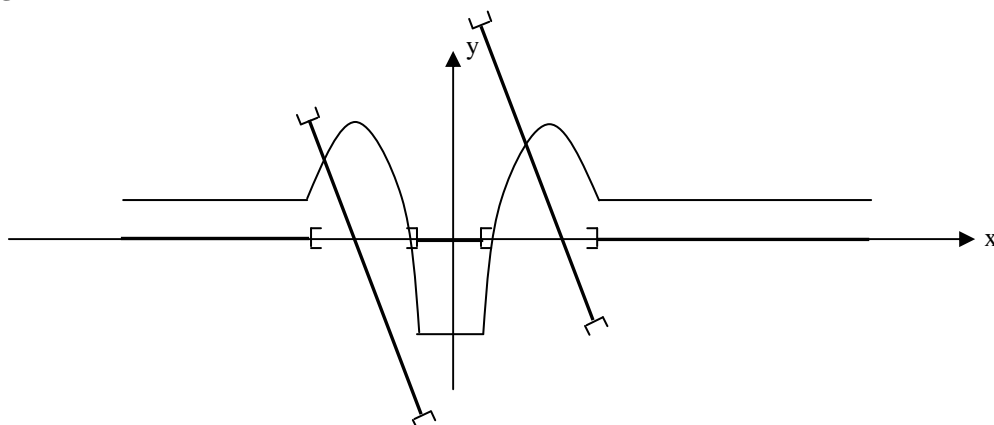
## 5.2. Prüfungsaufgaben zur graphischen Differentiation

### Aufgabe 1a: Ableitungsfunktion (3)

Skizziere den Verlauf der Ableitungsfunktion  $f'(x)$

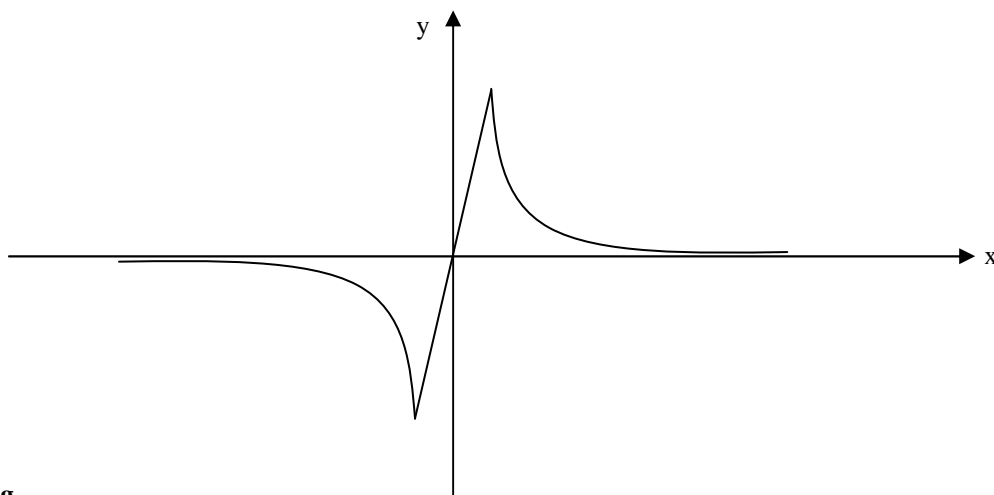


Lösung

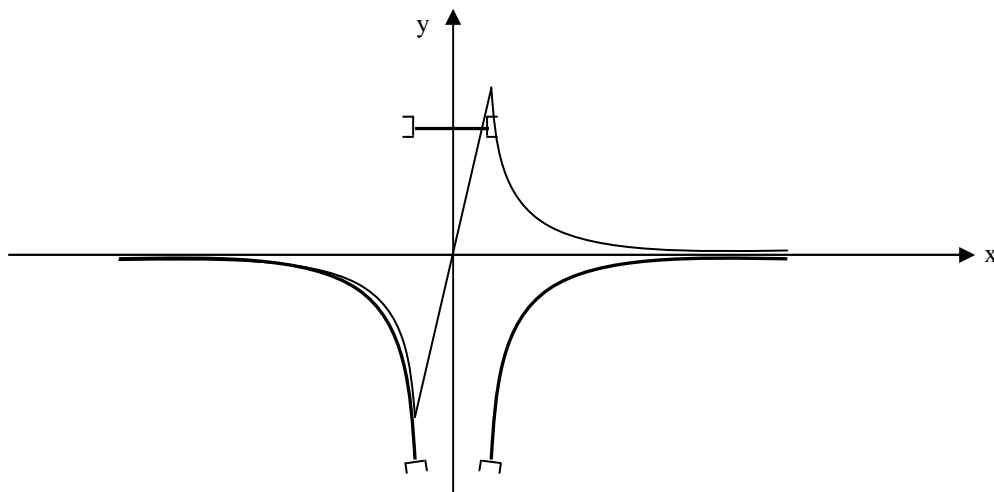


### Aufgabe 1b: Ableitungsfunktion (3)

Skizziere den Verlauf der Ableitungsfunktion  $f'(x)$

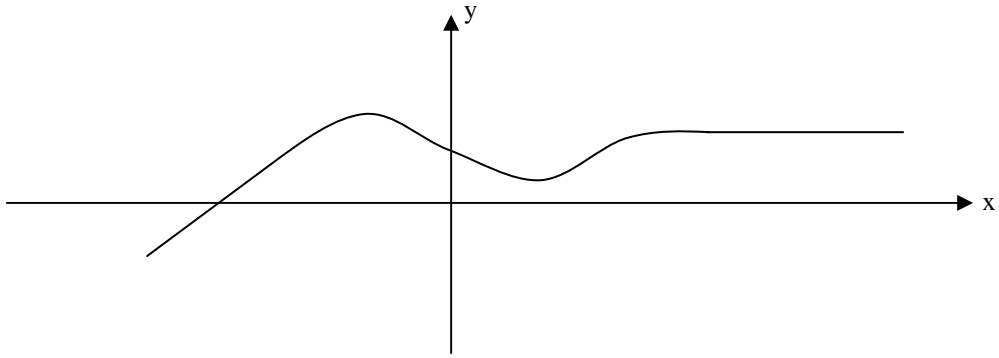


Lösung

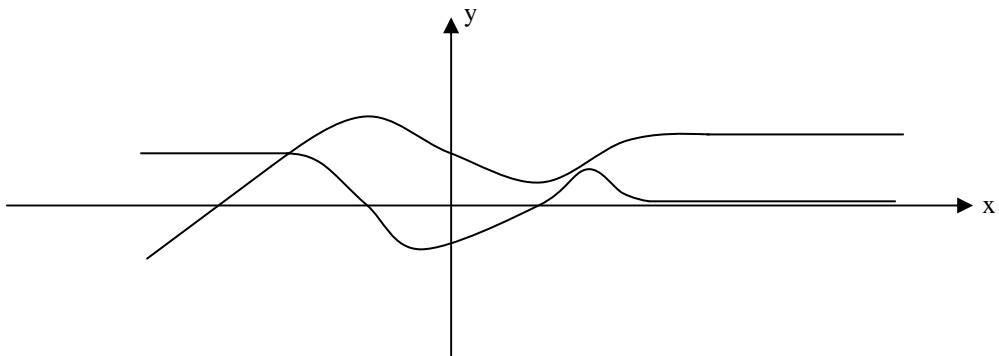


**Aufgabe 2a: Ableitungsfunktion (3)**

Skizziere den Verlauf der Ableitungsfunktion  $f'(x)$

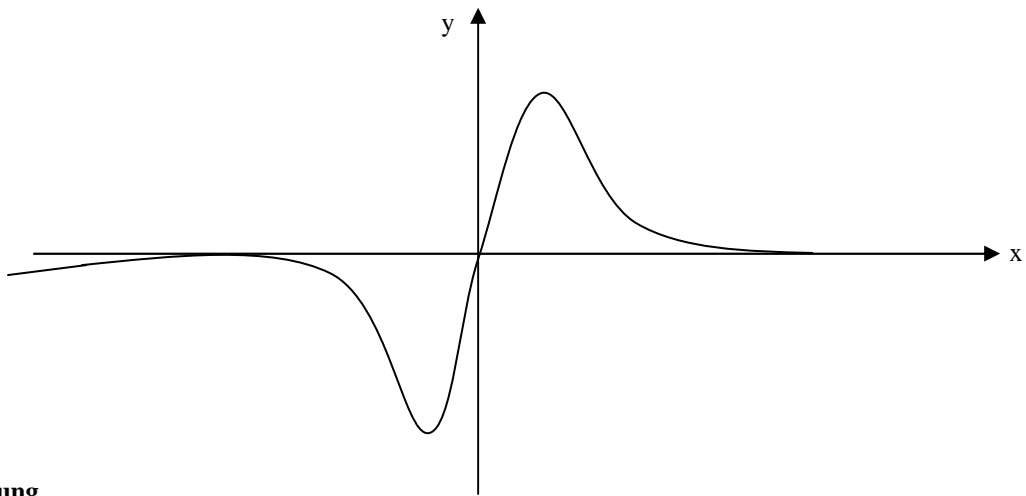


**Lösung**

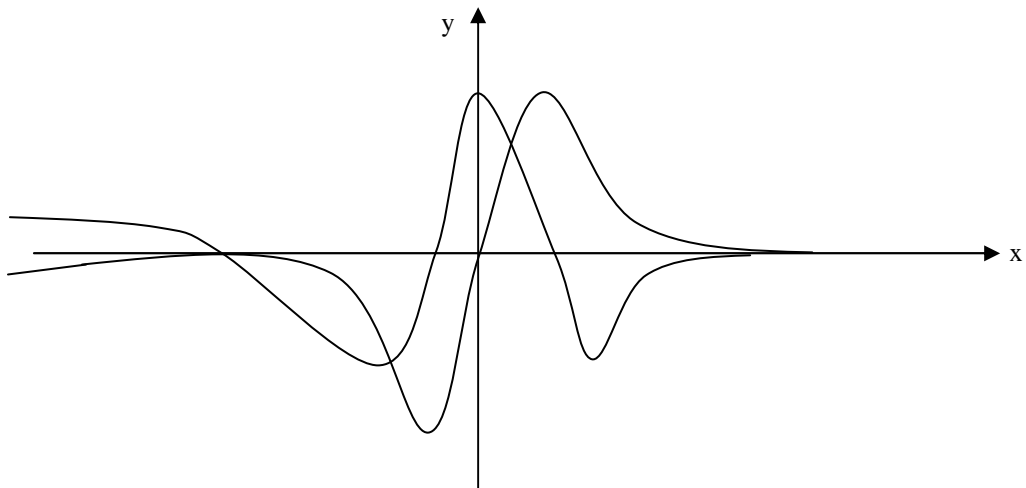


**Aufgabe 2b: Ableitungsfunktion (3)**

Skizziere den Verlauf der Ableitungsfunktion  $f'(x)$

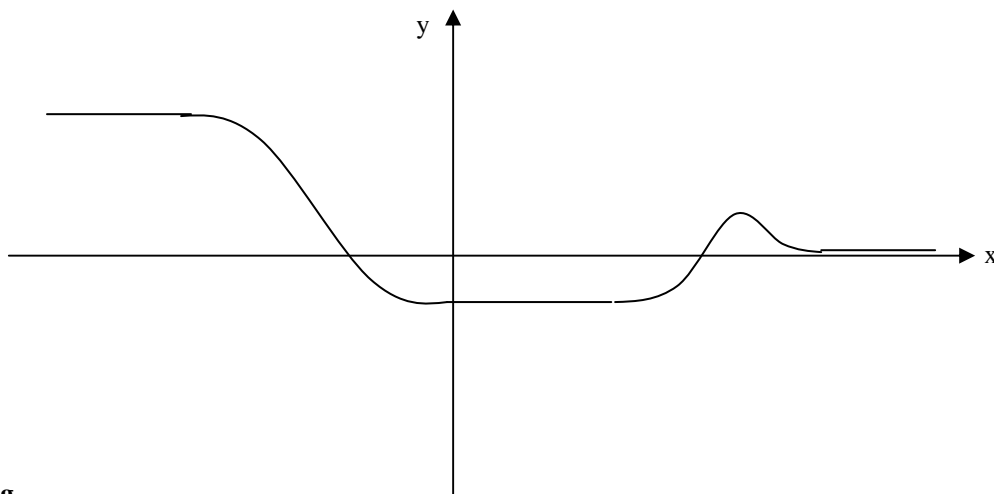


**Lösung**

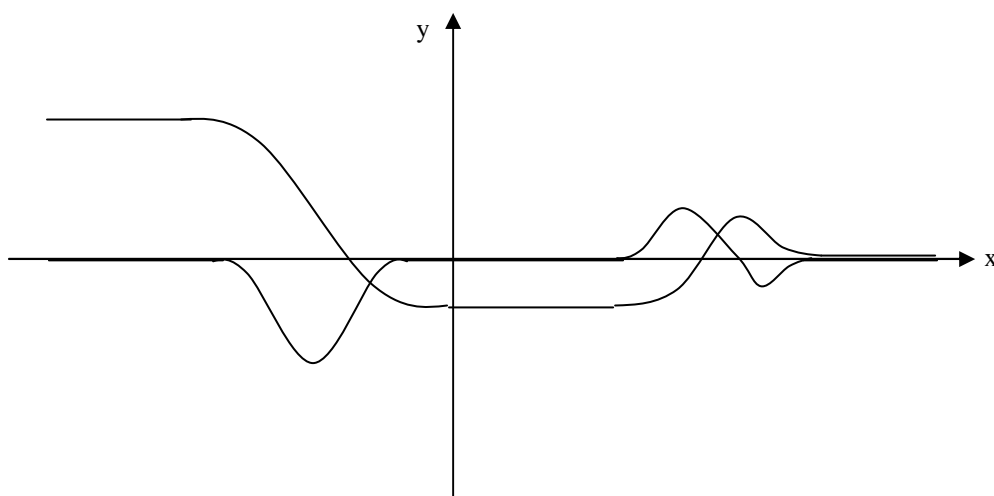


**Aufgabe 2c: Ableitungsfunktion (3)**

Skizziere den Verlauf der Ableitungsfunktion  $f'(x)$

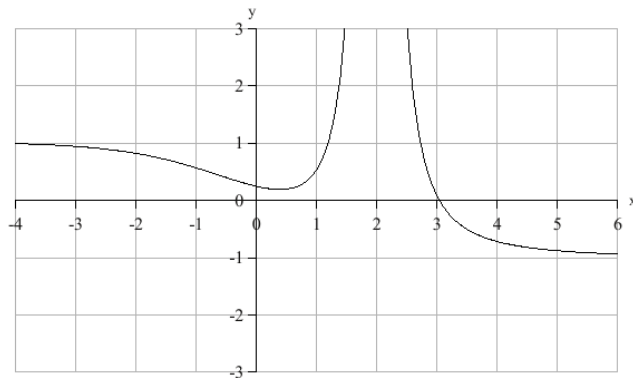


**Lösung**

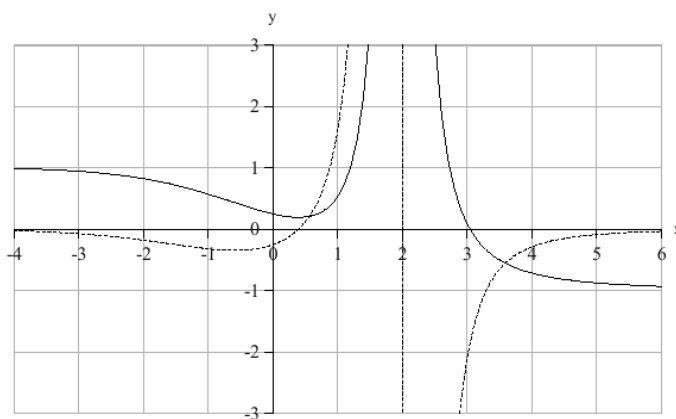


**Aufgabe 3a: Ableitungsfunktion (3)**

Skizzieren sie den Verlauf der Ableitungsfunktion  $f'$  und kennzeichne die Zuordnung der Extrem-, Wende- und Achsenschnittpunkte in  $f$  und  $f'$ .

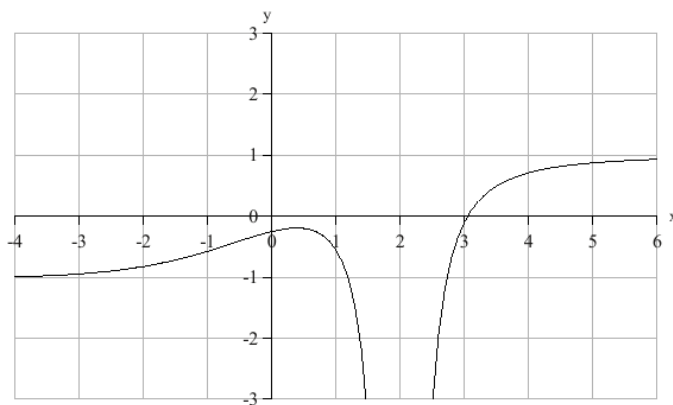


**Lösung**

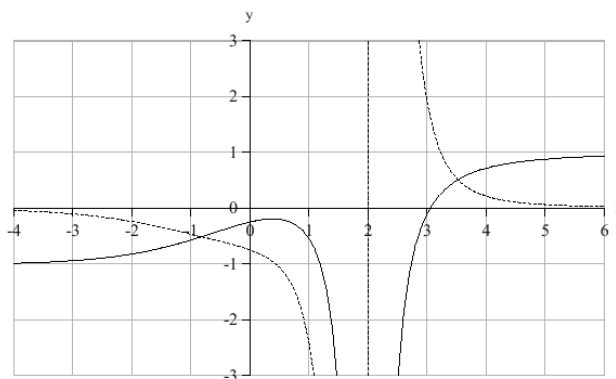


**Aufgabe 3b: Ableitungsfunktion (3)**

Skizziere den Verlauf der Ableitungsfunktion  $f'$  und kennzeichne die Zuordnung der Extrem-, Wende- und Achsenschnittpunkte in  $f$  und  $f'$ .

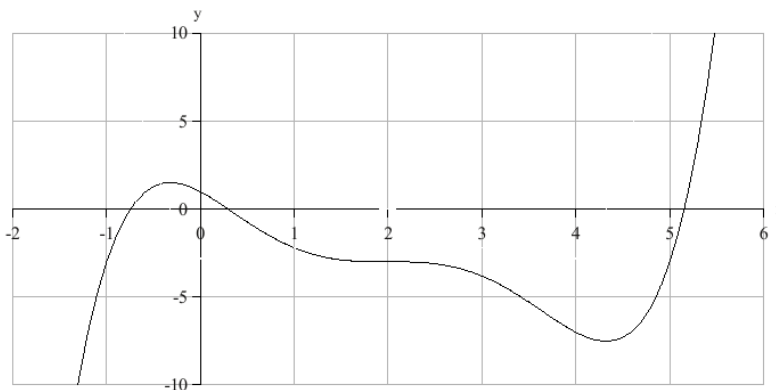


**Lösung:**

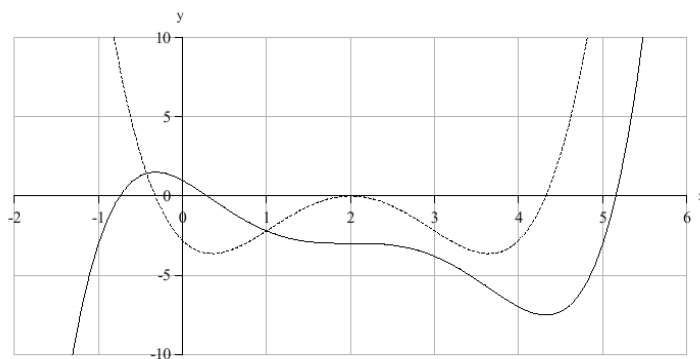


**Aufgabe 4a: Ableitungsfunktion (3)**

Skizziere den Verlauf der Ableitungsfunktion  $f'$  und kennzeichne die Zuordnung der Extrem-, Wende- und Achsenschnittpunkte in  $f$  und  $f'$ .

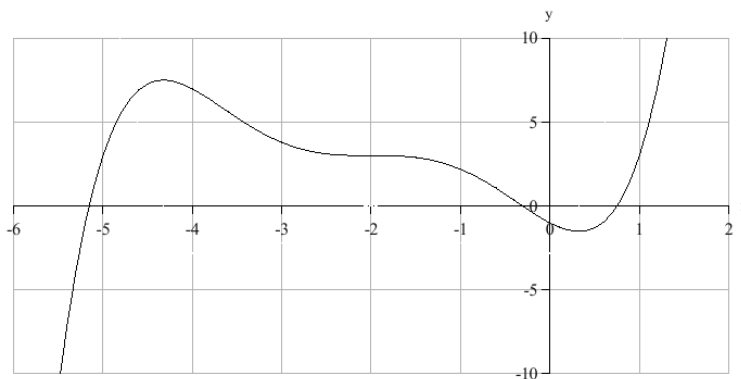


**Lösung**

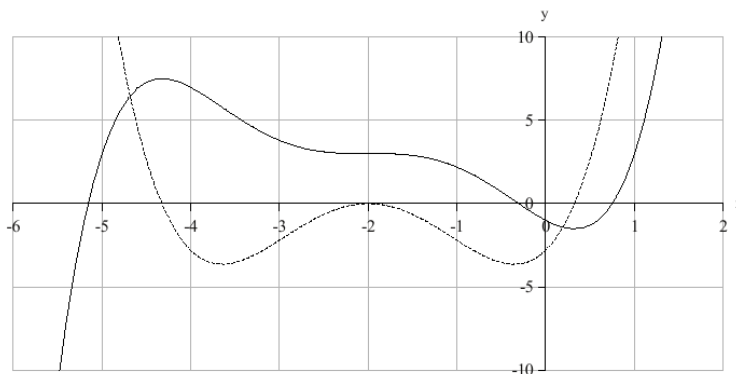


**Aufgabe 4b: Ableitungsfunktion (3)**

Skizzieren sie den Verlauf der Ableitungsfunktion  $f'$  und kennzeichne die Zuordnung der Extrem-, Wende- und Achsenschnittpunkte in  $f$  und  $f'$ .

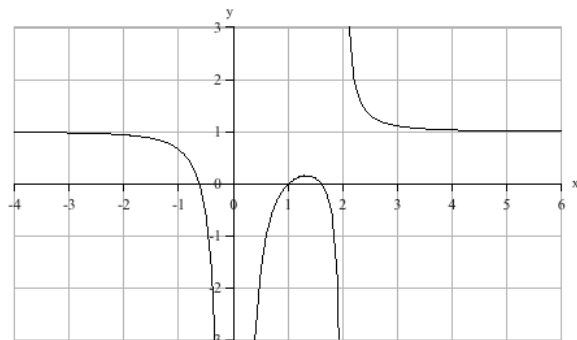


**Lösung:**

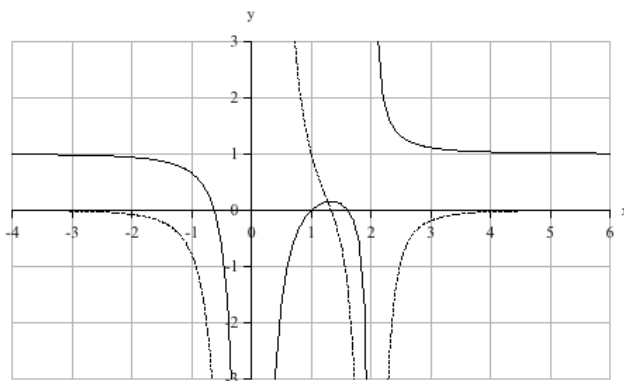


**Aufgabe 5a: Ableitungsfunktion (3)**

Skizziere den Verlauf der Ableitungsfunktion  $f'$  und kennzeichne die Zuordnung der Extrem-, Wende- und Achsenschnittpunkte in  $f$  und  $f'$ .

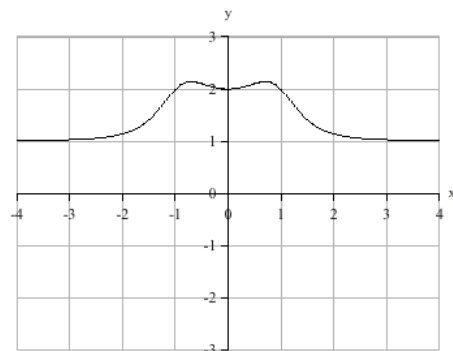


**Lösung:**

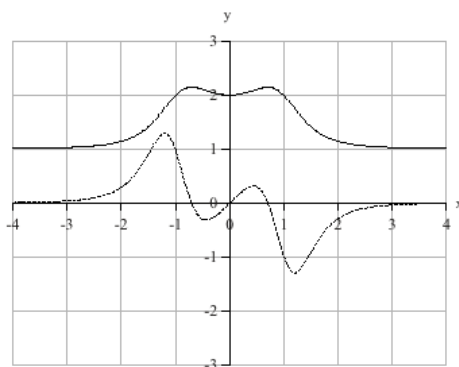


**Aufgabe 5b: Ableitungsfunktion (3)**

Skizziere den Verlauf der Ableitungsfunktion  $f'$  und kennzeichne die Zuordnung der Extrem-, Wende- und Achsenschnittpunkte in  $f$  und  $f'$ .

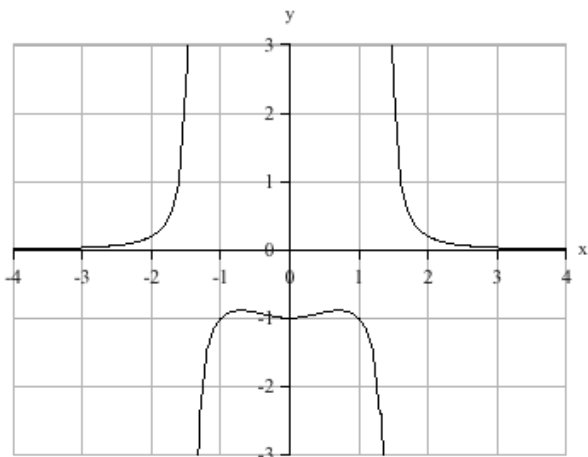


**Lösung:**



**Aufgabe 5c: Ableitungsfunktion (3)**

Skizziere den Verlauf der Ableitungsfunktion  $f'$  und kennzeichne die Zuordnung der Extrem-, Wende- und Achsenschnittpunkte in  $f$  und  $f'$ .



**Lösung:**

